

会 員 各 位

公益社団法人 武蔵野法人会  
三鷹東支部長 高麗 元

ひと足お先に



## 三鷹東支部 見学研修会のご案内

旧東京多摩青果(株)跡地に平成28年度末竣工予定の三鷹中央防災公園・元気創造  
フラザを視察します!!

日 時：平成29年3月22日（水） 13：30集合

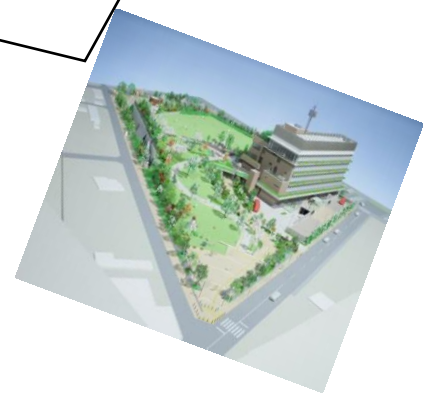
集合場所：三鷹市役所 正面玄関前

見 学 先：三鷹中央防災公園・元気創造プラザ

行 程：三鷹市役所正面玄関前（13:30集合/13:40出発）

～三鷹中央防災公園・元気創造プラザ 見学（14:00～16:00）

～交流会・中国料理 ドラゴン（16:30～19:30）



定 員：30名（申し込み先着にて定員になり次第締め切ります）

交流会費：1名 2,000円 **（交流会参加者のみ当日交流会会場にて申し受けます。）**

（上記金額は1社につき2名まで、3名以降は1名につき5,000円とさせていただきます。）

注意事項：施設が竣工前のため、下記事項をあらかじめご了承下さいようお願い申し上げます。

①土足禁止のため、必ず「室内履き」（スリッパでもOKですが、長い距離を歩くこと  
をご承知おき下さい。）をご用意下さい。

②小学生以下の方が参加される場合は、保護者同伴とさせていただきます。

参加ご希望の方は**3月15日（水）**迄に下記までメール又はFAXにてお申し込み下さい。

（お問い合わせ事務局 TEL：0422-51-1441）

..... 返 信 （切り取り不要） .....

☞法人会事務局宛（E-mail:mhoujin@jcom.zaq.ne.jp FAX:0422-55-5544）

☆参加区分（下記のいずれかに○をつけて下さい）

1. 全行程（施設見学+交流会）に参加します
2. 施設見学のみ参加します
3. 交流会のみ参加します

法 人 名 \_\_\_\_\_

参加者氏名 \_\_\_\_\_

当日緊急連絡先 \_\_\_\_\_

参加者氏名 \_\_\_\_\_

※記入いただいた個人情報は当事業の連絡等にものみ使用いたします。